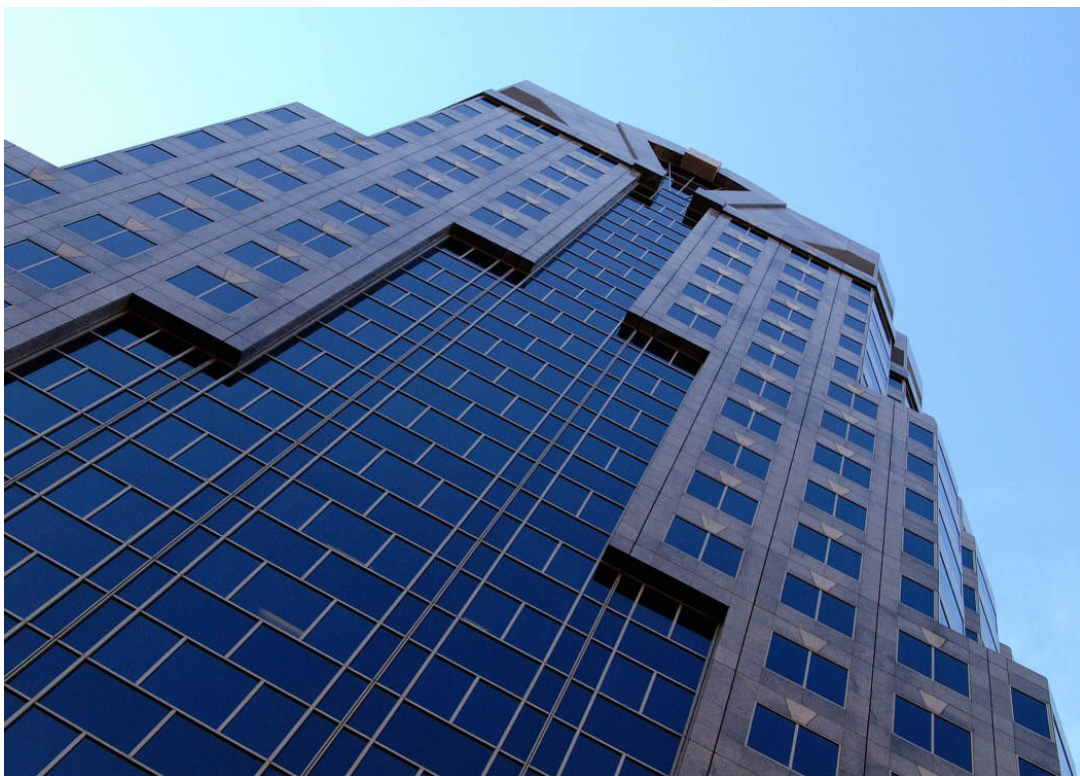

Kostenminimierung in der internen Verwaltung



ISIS für Industrie- und
Dienstleistungsunternehmen

Fokus Verwaltungsprozess

In den letzten Jahren standen Kostensenkungsprojekte bei den Kernprozessen (z.B. Produktion, Logistik, Vertrieb) in vielen Unternehmen im Vordergrund.

Nachdem die Möglichkeiten zur Kostenreduktion in diesen Bereichen weitgehend ausgeschöpft sind, befinden sich nun die internen Verwaltungsprozesse (z.B. EDV-/TK-Dienste, Gebäude- und Sicherheitsmanagement) auf dem Prüfstand.

Studien international agierender Unternehmensberatungen sprechen von Kosteneinsparungen bis zu 50% durch die Zusammenlegung und gleichzeitige Optimierung von dezentral organisierten Serviceabteilungen.

Flexibilität hat Vorrang

Interne Verwaltungsabteilungen sind in jedem Unternehmen unterschiedlich aufgebaut und bieten eine Vielzahl von Dienstleistungen an.

Hier sind Einsparungspotenziale vorhanden, die sich nur durch eine auf den Aufbau dieser Abteilungen abgestimmte Softwarelösung realisieren lassen. Statische Lösungen berücksichtigen häufig nicht die individuellen Anforderungen.

Damit jede Abteilung auf einen aktuellen und zentral gepflegten Datenbestand (Mitarbeiter, Gebäude, Räume, EDV- und TK-Ausstattung) zugreifen kann, wird ein äußerst flexibles EDV-System benötigt.



"**Nichts** ist **beständiger** als der **Wandel**", sagte schon Heraklit. Unternehmen müssen sich für die Zukunft auf eine sich ständig verändernde Umwelt einstellen. Das bedeutet, besonders bei der Auswahl einer Software, auf eine maximale Anpassungsfähigkeit zu achten. Standardlösungen bieten hier häufig nicht die notwendigen dynamischen Erweiterungsmöglichkeiten.



Informationen in Echtzeit

Nur mit den jeweils aktuellsten Informationen sind international agierende Unternehmen dazu in der Lage, ihre Aufgaben von morgen zu erfüllen.

Eine auf die Informationsbedürfnisse aller Abteilungen abgestimmte Lösung muss dabei im Vordergrund stehen.

Die neue EDV-Lösung muss sich dabei problemlos in bestehende Architekturen integrieren lassen, ohne dass dabei Transparenz und Dynamik eingeschränkt werden.

Mitarbeiter im Mittelpunkt

Der Erfolg bei der Neueinführung einer Software hängt entscheidend von der Akzeptanz der Anwender ab. Motivierte Mitarbeiter verlangen nach einem System, das auf bereits bekannten Funktionen beruht und selbsterklärend aufgebaut ist.

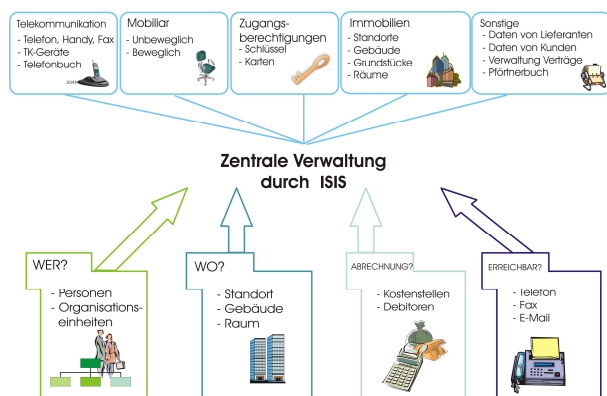
Nachhaltige Einsparungen werden sich nur ergeben, wenn die Mitarbeiter das System selbst mitbestimmen und verändern dürfen.

Individuelle Anforderungen zur Gestaltung der Programmfunktionen müssen realisiert werden können.

Integration durch ISIS

ISIS (Information System for Internal Services) bietet einen dynamischen Ansatz zur Abbildung der Daten und Strukturen, die in Ihrem Unternehmen tatsächlich verwaltet werden sollen.

Der Umfang der verwalteten Gegenstände oder Personen und ihren Eigenschaften bestimmt sich aus den von Ihnen definierten Anforderungen.



Verwaltung beliebiger Informationen mit ISIS

Alle Verwaltungsabteilungen greifen dabei auf zentrale Basisinformationen zu, können aber gleichzeitig ihre Aufgaben individuell erledigen.

Dazu erhält jeder Anwender nur die auf seinen Arbeitsbereich zugeschnittenen Informationen und Programmfunktionen.

Über zentrale Auswertungsmechanismen erhält das Management die erforderlichen Informationen aus allen Abteilungen.

Notwendige Veränderungen oder Erweiterungen sind aufgrund der dynamischen Struktur der Software problemlos möglich.

Langfristige Partnerschaft

Die Implementierung einer neuen Software in Unternehmen ist mit vielen Risiken verbunden. Entscheidend ist ein ehrlicher und offener Partner, der sich Ihre Anforderungen zu eigen macht und sich Ihrer Probleme ernsthaft annimmt.

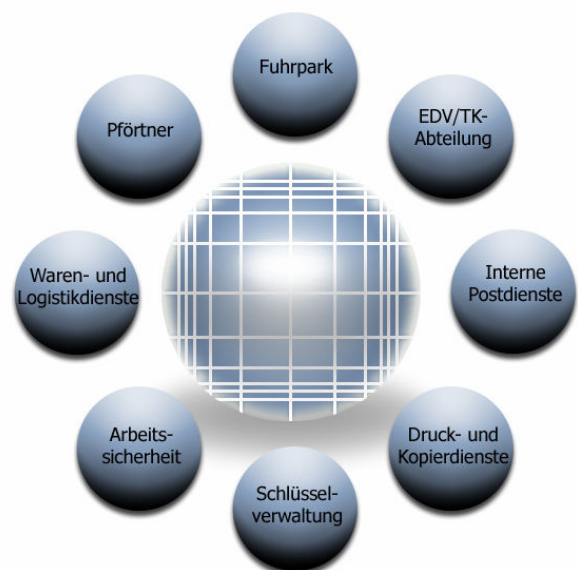
Damit wird sichergestellt, dass die von Ihnen investierten finanziellen und personellen Mittel effektiv eingesetzt werden.

Wir legen sehr großen Wert auf eine detaillierte Festlegung der Soll-Anforderungen, um Ihre Wünsche dann im Anschluss so zeitnah und zielgerecht wie nur möglich umzusetzen.

Damit die Umsetzung Ihres Einführungsprojekts so reibungslos wie möglich verläuft, stellen wir Ihnen gerne erfahrene Projekt-Manager zur Seite.

Ihre Vorteile im Überblick

- Kosteneinsparungen bis zu 50% durch mehr Transparenz und Effektivität
- Maximale Flexibilität und Anpassungsfähigkeit an Ihre Verwaltungsprozesse
- Verwaltung der Daten in beliebiger Form und individuellem Umfang
- Einheitlicher Überblick über innerbetriebliche Leistungs- und Wertströme
- Einfaches Handling und schnelle Erlernbarkeit für den Anwender



Denkbare Anwendungsgebiete von ISIS

Ihr Kontakt zu uns:

Gobas MIS Management- und
Informationssysteme GmbH
Wolfenbütteler Str. 33

38102 Braunschweig

Tel. 0531/70742970
Fax 0531/70742971

info@gobas-mis.de

www.gobas-mis.de
